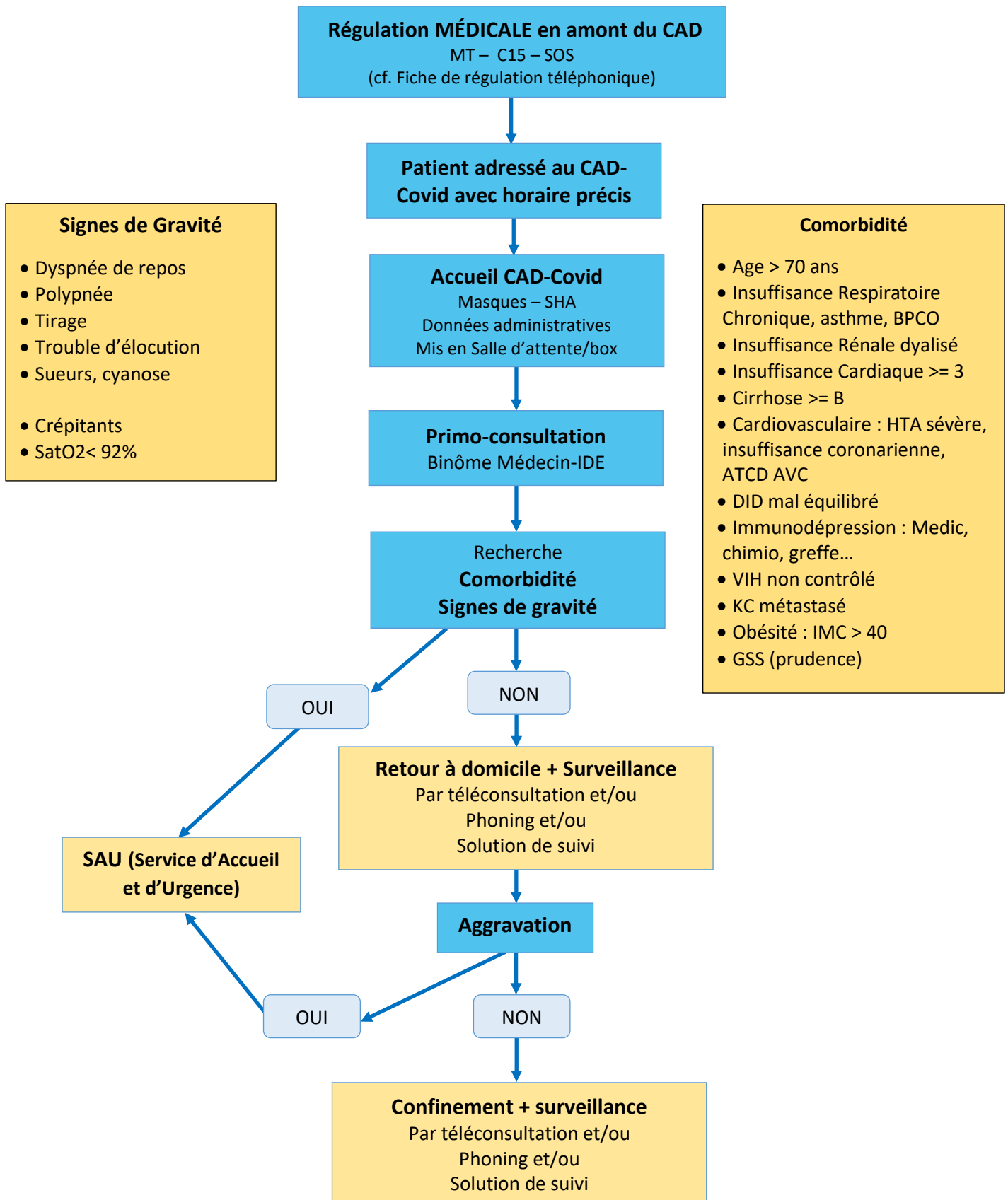


Arbre décisionnel pour la prise en charge et l'orientation patients suspects au CAD-Covid-19 (Centre Ambulatoire Dédié au Covid-19)



Téléconsultation : soit solution déjà utilisée, soit la solution régionale (e-Kermed, gratuite pendant l'épidémie)
Phoning : pour patients dans l'incapacité d'utiliser Internet/mobile
Solution de suivi : solution d'auto-surveillance dédiée et déployée si accord patient. La solution peut varier selon les établissements. Il est recommandé de vous rapprocher de votre établissement de référence.