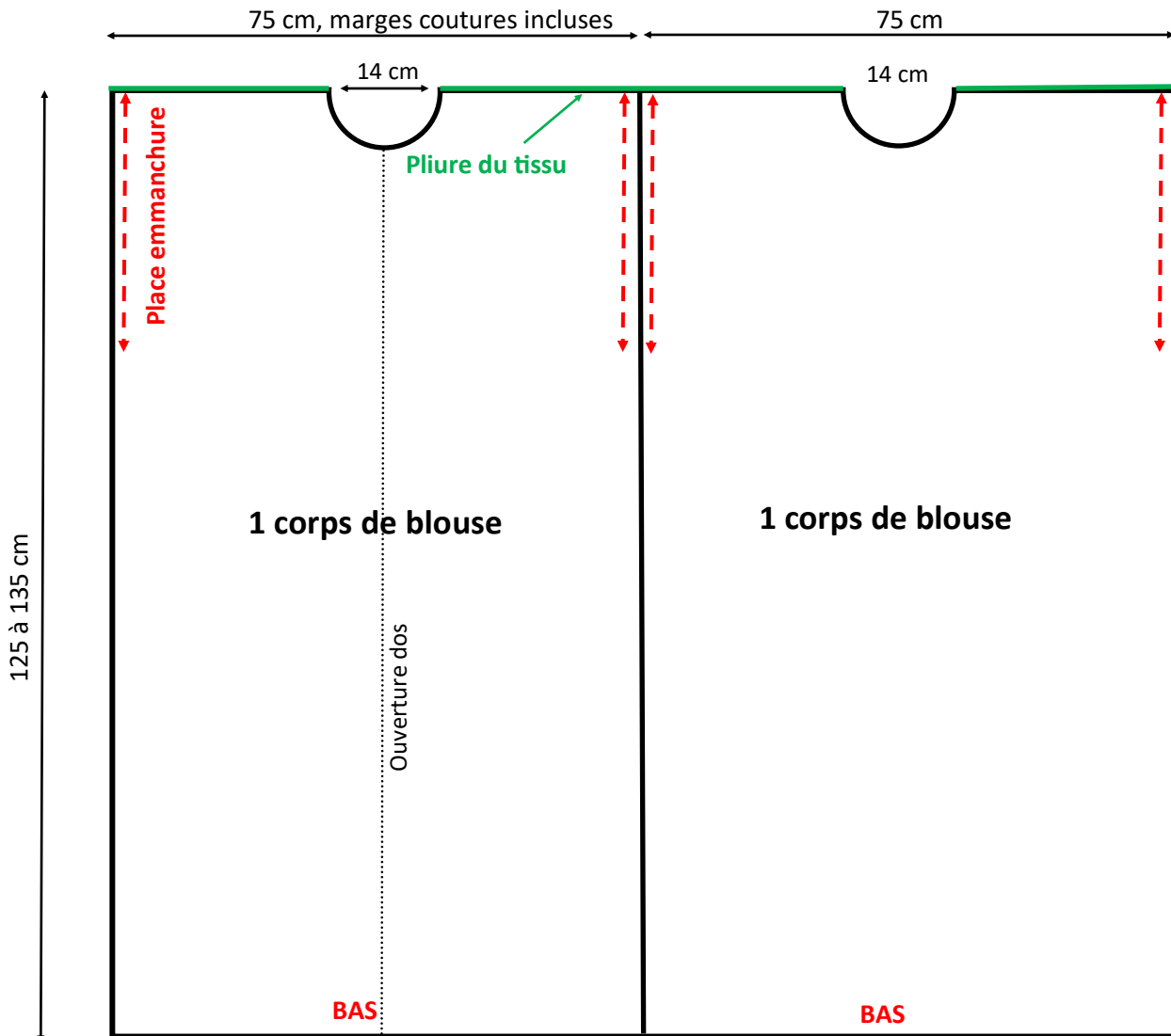
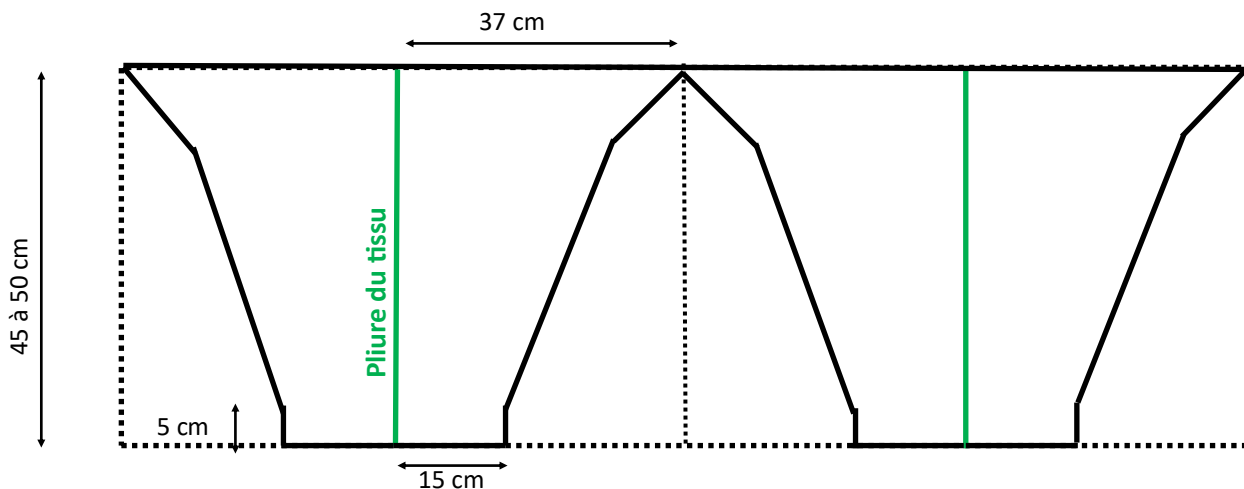


Patron surblouse

Tissu en 150 cm de large, plié en 2 dans le sens de la hauteur pour le corps



..... = Ouvrir au milieu du dos (se noue à l'arrière, au col et milieu dos)



Manches pour 1 blouse, côtés du tissu rabattus vers le centre

Chutes tissu 3 cm large (plié en 2) pour : encolure + nouettes = 105cm ; nouettes milieu dos 2 x 45 cm

Métrage pour 2 surblouses : environ 370 cm