



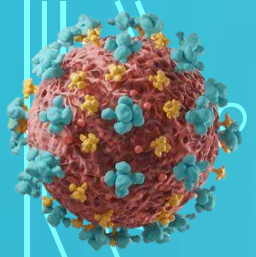
# COVID-19

POINT SUR LA VACCINATION – 17 MARS 2021

SÉMINAIRE URPS – INFECTIOLOGUES BRETONS

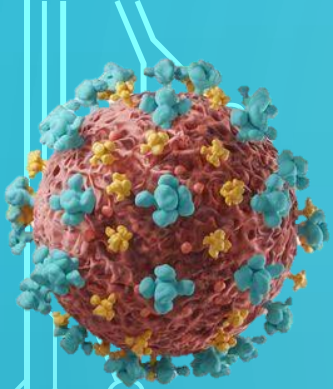
**VIRAI**

**FAUX**



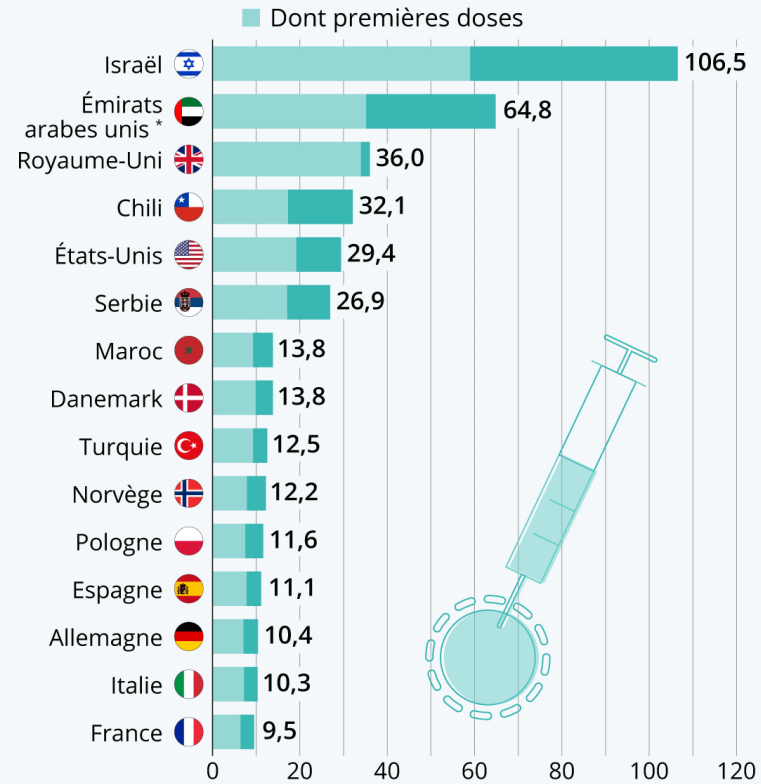
# VACCIN COVID- 19: DÉVELOPPEMENT ACCÉLÉRÉ

- Au 20 février 2021
- 63 candidats vaccins en cours d'évaluation clinique
- 12 candidats vaccins en phase 3
- 10 ayant une autorisation
  
- 16 mars > 5.000.000 personnes vaccinées en France



## Covid-19 : où le taux de vaccination est le plus élevé ?

Nombre total de doses de vaccin anti-Covid-19 administrées pour 100 habitants, en date du 10-11 mars 2021



\* Premières doses aux EAU en date du 23 février (dernière donnée disponible).

Sources : Our World in Data, autorités sanitaires



statista

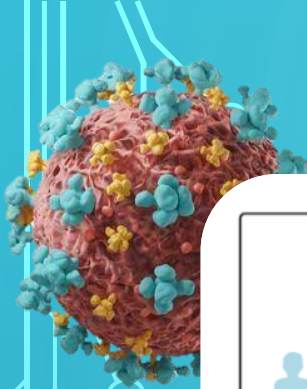


statista

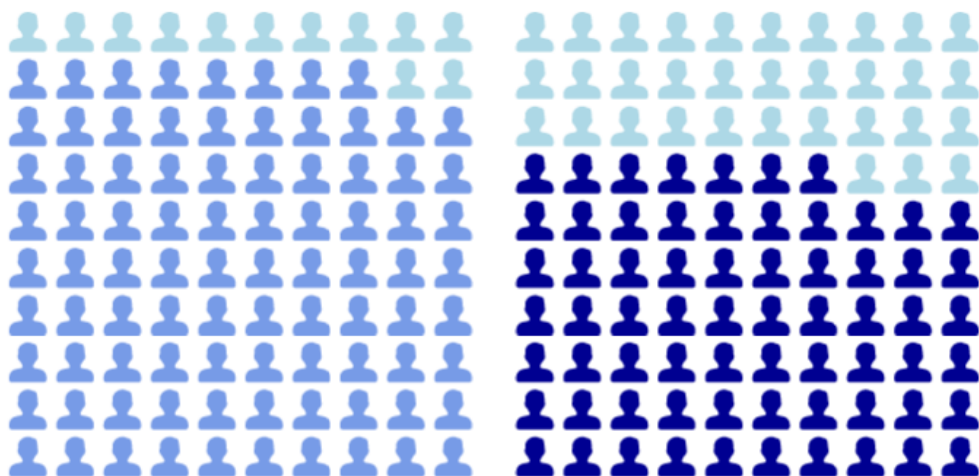
Sources : Our World in Data, autorités sanitaires

\* Premières doses aux EAU en date du 23 février (dernière donnée disponible)

0 20 40 60 80 100 120



### Résidents en Ehpad ou USLD



**88%**

ont reçu **au moins une dose**

**67%**

ont reçu **deux doses**

### Personnes âgées de 75 ans et plus



**38%**

ont reçu **au moins une dose**

**21%**

ont reçu **deux doses**

ont reçu au moins une dose

**88%**

ont reçu deux doses

**67%**

ont reçu au moins une dose

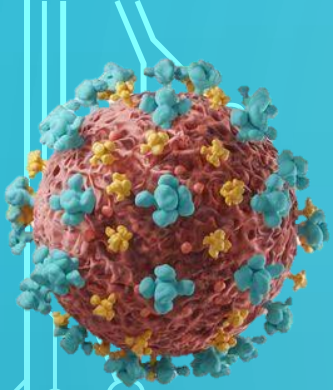
**38%**

ont reçu deux doses

**21%**

Au 12-03-2021

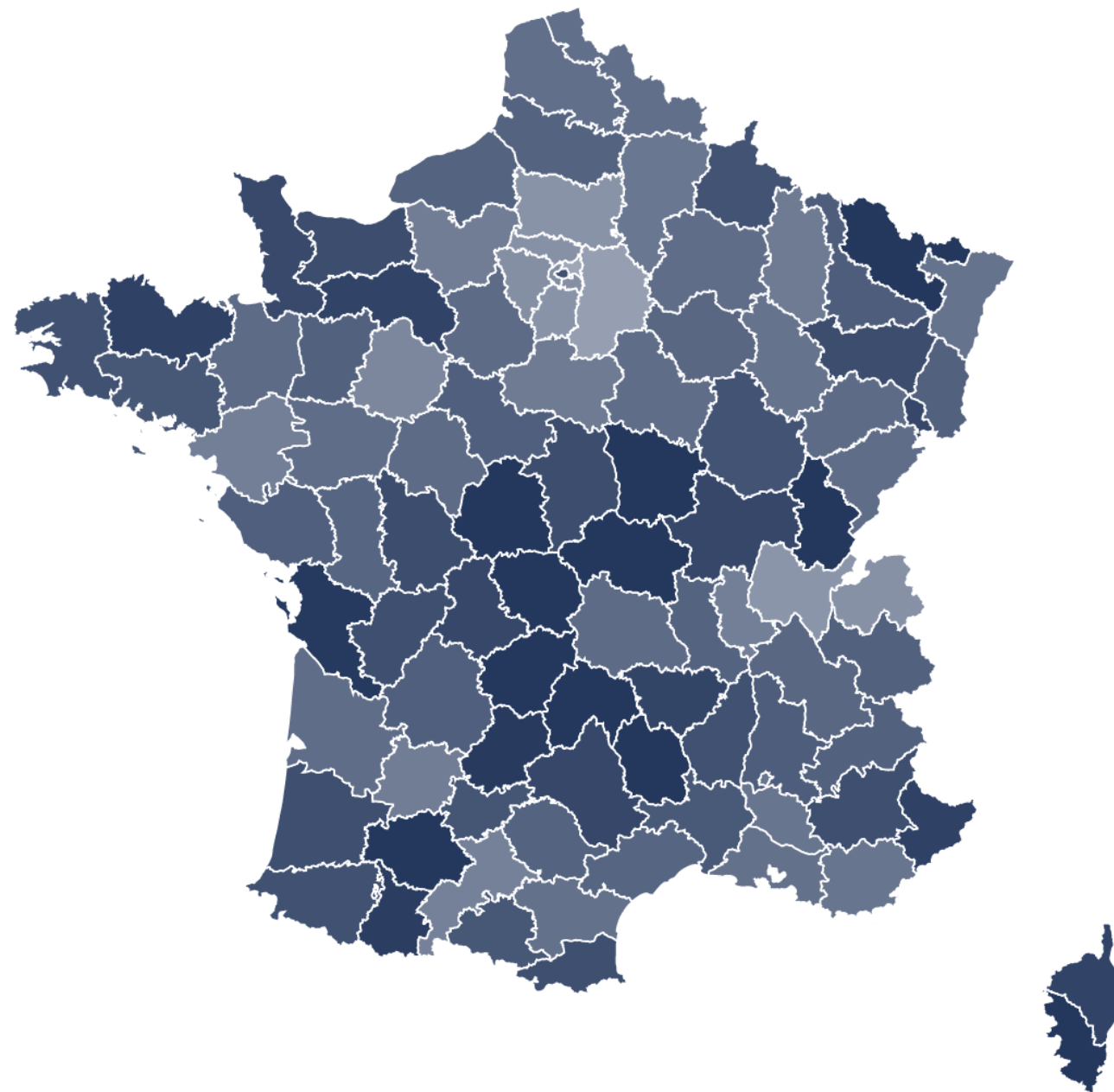




## Bretagne :

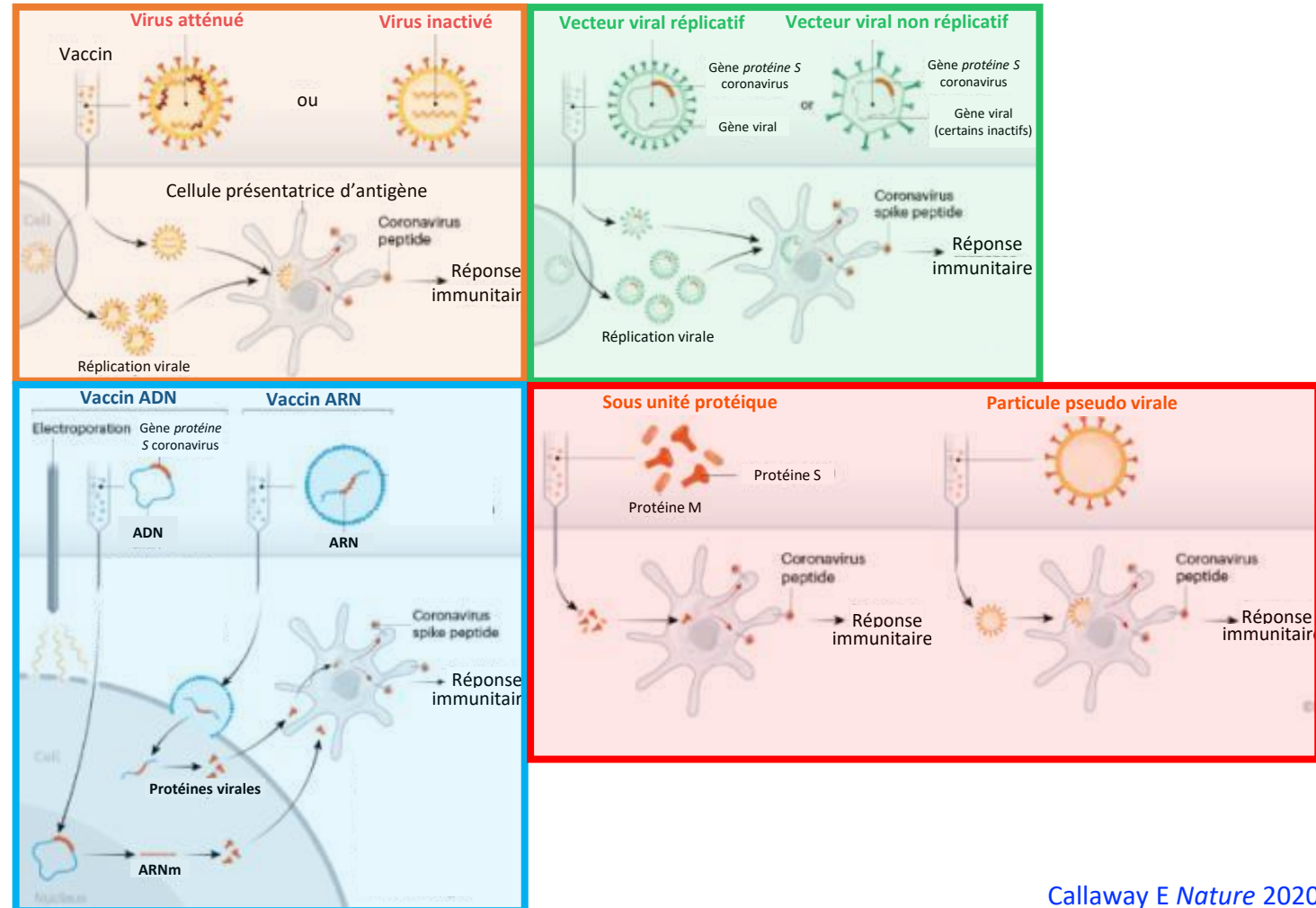
- Côtes d'Armor: 9.5%
- Ille & Vilaine: 7.4%
- Morbihan: 8.4%
- Finistère: 8.7%

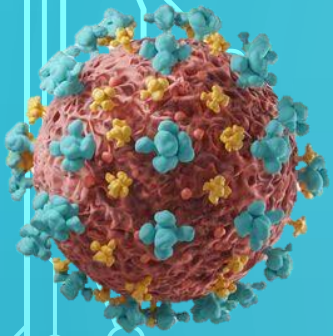
Au 12-03-2021, au moins une dose



# Vaccins

- **But:** exposer le système immunitaire à un antigène qui ne causera pas de maladie, mais sera capable de provoquer une réponse immunitaire (bloquer / tuer le virus)
- **Huit types de vaccins:**
  - **Virus** (inactivité, atténué)
  - **Vecteur viral** (réplicatif, non répliatif)
  - **Acide nucléique** (ADN, ARN)
  - **Protéines recombinantes** (sous unité protéique, pseudo particule virale)



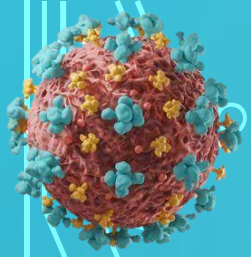


Vaccin à ARN messenger		Vaccin à vecteur viral	
	<p><b>2 doses à 21 jours d'intervalle</b></p> <p>Essai vaccinal : environ <b>40 000 participants</b></p> <p><b>95 % d'efficacité</b> pour les 16 ans et plus.</p> <p>Conservation : de <b>-60 °C à -80 °C</b></p> <p>EMA : 23-12-2020</p>		<p><b>2 doses à 28 jours d'intervalle</b></p> <p>Essai vaccinal : environ <b>10 000 participants</b></p> <p><b>90 % d'efficacité</b> pour les 18 ans et plus.</p> <p>Conservation : de <b>2 °C à 8 °C</b></p> <p>EMA : 29-01-2021</p>
	<p><b>2 doses à 28 jours d'intervalle</b></p> <p>Essai vaccinal : environ <b>30 000 participants</b></p> <p><b>94 % d'efficacité</b> pour les 18 ans et +.</p> <p>Conservation : de <b>-15 °C à -25 °C</b></p> <p>EMA : 06-01-2021</p>		<p><b>1 ou 2 doses (0 ou 56 jours)</b></p> <p>Environ <b>30 000 participants</b> prévus</p> <p>En attente</p> <p>Conservation : de <b>2 °C à 8 °C</b></p> <p>EMA : 11-03-2021</p>

**Suspension 15-03-2021**

SOURCE : ANSM

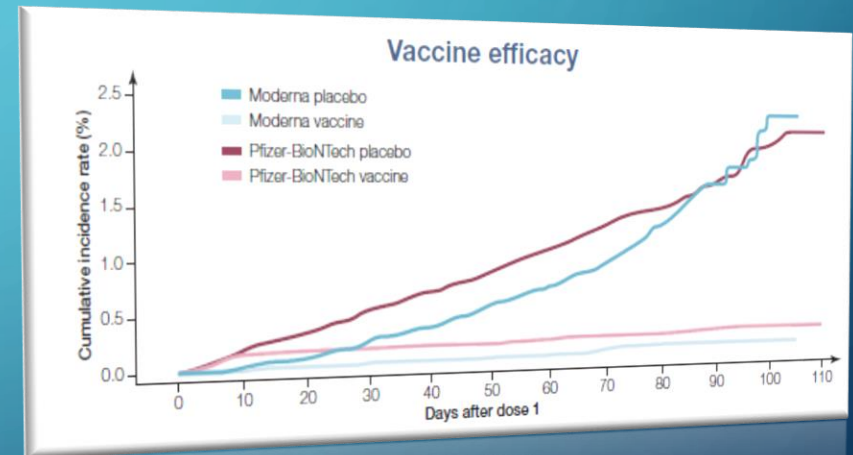
LPYINFOGRAPHIE 11/12/2020



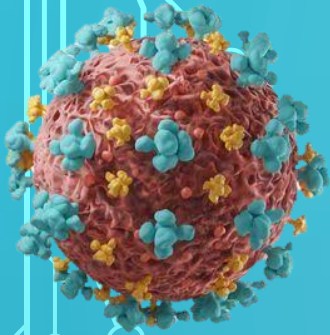
# EFFICACITÉ : LE VACCIN ASTRA-ZENECA EST UN VACCIN DE 2<sup>ND</sup> CHOIX

**FAUX**

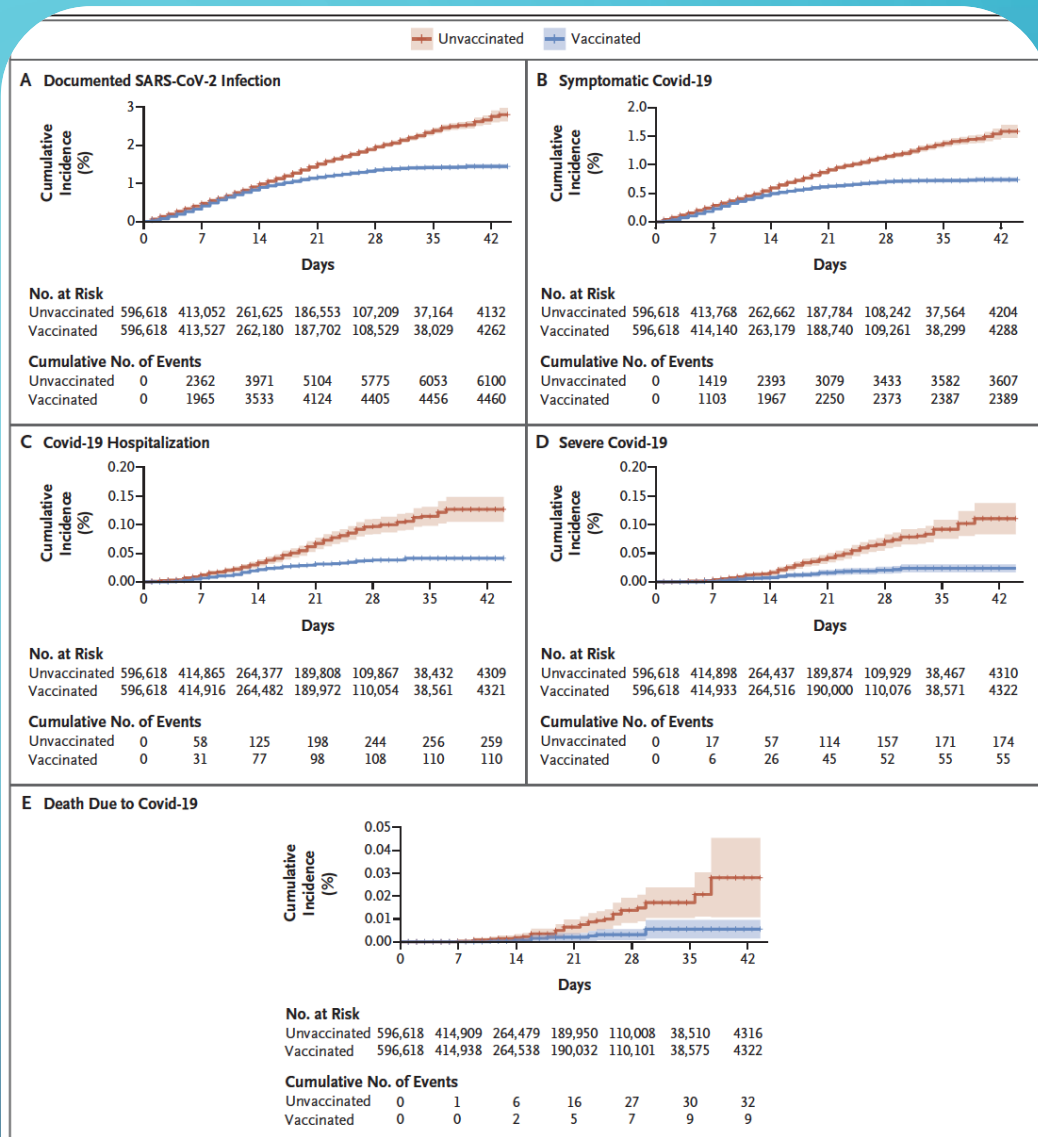
- Les vaccins ont été développés très rapidement et indépendamment les uns des autres
  - Critères de jugement différents d'un vaccin à l'autre !
  - Populations différentes au sein des essais cliniques
  - Incidence COVID-19 différentes au moment des essais cliniques
- Importance des données de phase 4





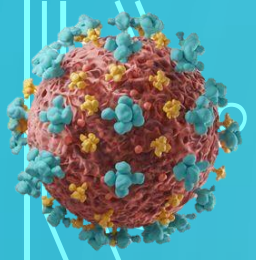


# Données populationnelles en Israël (vaccin ARN NT162b2 Pfizer™)



**Figure 2. Cumulative Incidence of the Five Outcomes.**

Cumulative incidence curves (1 minus the Kaplan–Meier risk) for the various outcomes are shown, starting from the day of administration of the first dose of vaccine. Shaded areas represent 95% confidence intervals. The number at risk at each time point and the cumulative number of events are also shown for each outcome. Graphs in which all data are shown with a y axis scale from 0 to 100 (along with the data shown, as here, on an expanded y axis) are provided in Figure S8 in the Supplementary Appendix.



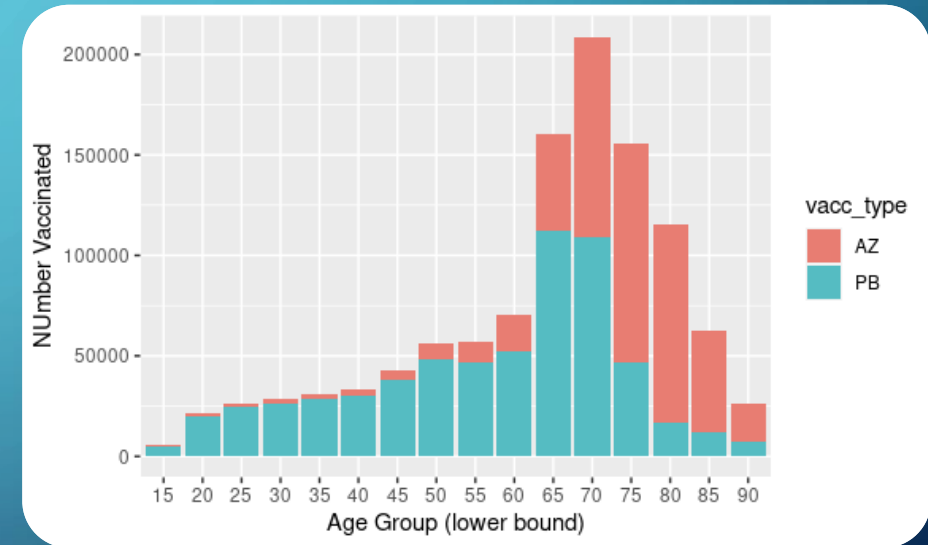
# DONNÉES ECOSSAISES D'EFFICACITÉ : PFIZER VERSUS ASTRA ZENECA

- Comparaison

- 708.000 non vacciné versus vaccinés à M1

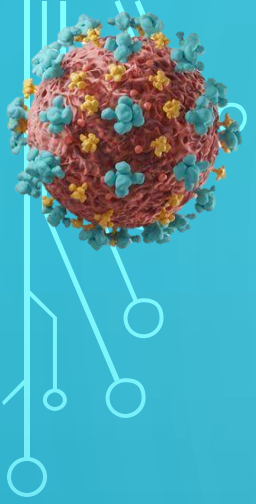
- 3.336 vaccinés avec Pfizer :  85% Hosp.

- 521 vaccinés AstraZeneca :  94% Hosp.



# ANALYSE DU CONSEIL SCIENTIFIQUE NATIONAL – 12 MARS 2021

		<b>Efficacité toutes formes cliniques</b>	<b>Efficacité formes sévères</b>	<b>Efficacité variant SA</b>
<b>Pfizer/ BioNTech</b>	ARNm 2 doses	95%	89% après une dose	Conservée mais diminuée (séronéutralisation)
<b>Moderna</b>	ARNm 2 doses	94%	100%	Conservée mais diminuée (séronéutralisation)
<b>Astra- Zeneca</b>	Adénovirus 2 doses	82% si doses espacées de 12 semaines	100%	22% Inconnue sur formes sévères
<b>Johnson &amp; Johnson</b>	Adénovirus 1 dose	72%	100%	57% 85% sur formes sévères
<b>Gamaleya</b>	Adénovirus 2 doses	91%	100%	Inconnue
<b>Novavax</b>	Protéine subunitaire	89%	100%	49% Inconnue sur formes sévères



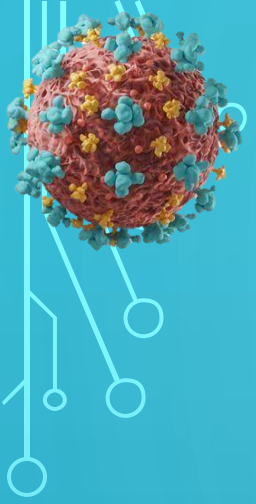
QUI VACCINER ET AVEC QUEL VACCIN ?

**VACCINER AVEC CE QUI EST DISPONIBLE !**

Et utiliser son sens clinique en plus des recommandations pour le proposer aux patients qui en ont besoin !!!







## PAS DE VACCIN AVEC CERTAINES ALLERGIES



- Mais c'est très facile en pratique !!
- Très peu de risque allergique vrai !

# Algorithme décisionnel - Allergie et vaccin COVID-19 (Pfizer, Moderna, AstraZeneca)

## Antalgiques

**Paracetamol** 1g gel (Dafalgan 1g gel, Doliprane 1g gel)  
Paracetamol effervescent  
**Advil** cp  
**Ibuprofene** cp (nurofen)  
**Tramadol** LP (Topalgic LP, Ixprim)

## Antibiotiques

Augmentin cp  
Cefixim (oroken)  
Ciflox  
Doxycycline

## Antihistaminiques

Cetirizine et Levocetirizine (xyzall)  
Desloratadine (aerius)  
Hydroxyzine (atarax)  
Actifed all cetirizine et Actifed LP rhinite allergique

## Hypnotiques

Zolpidem (stilnox)  
Zopiclone (imovane)

## IPP

Omeprazole (mopral) et Pantoprazole

## Antidépresseurs

Citalopram (seropram), Escitalopram (seroplex)  
Paroxetine (deroxat)

## Statines

Atorvastatine (tahor), Fluvastatine, Pravastatine, Rosuvastatine et Simvastatine

## Bétabloquants

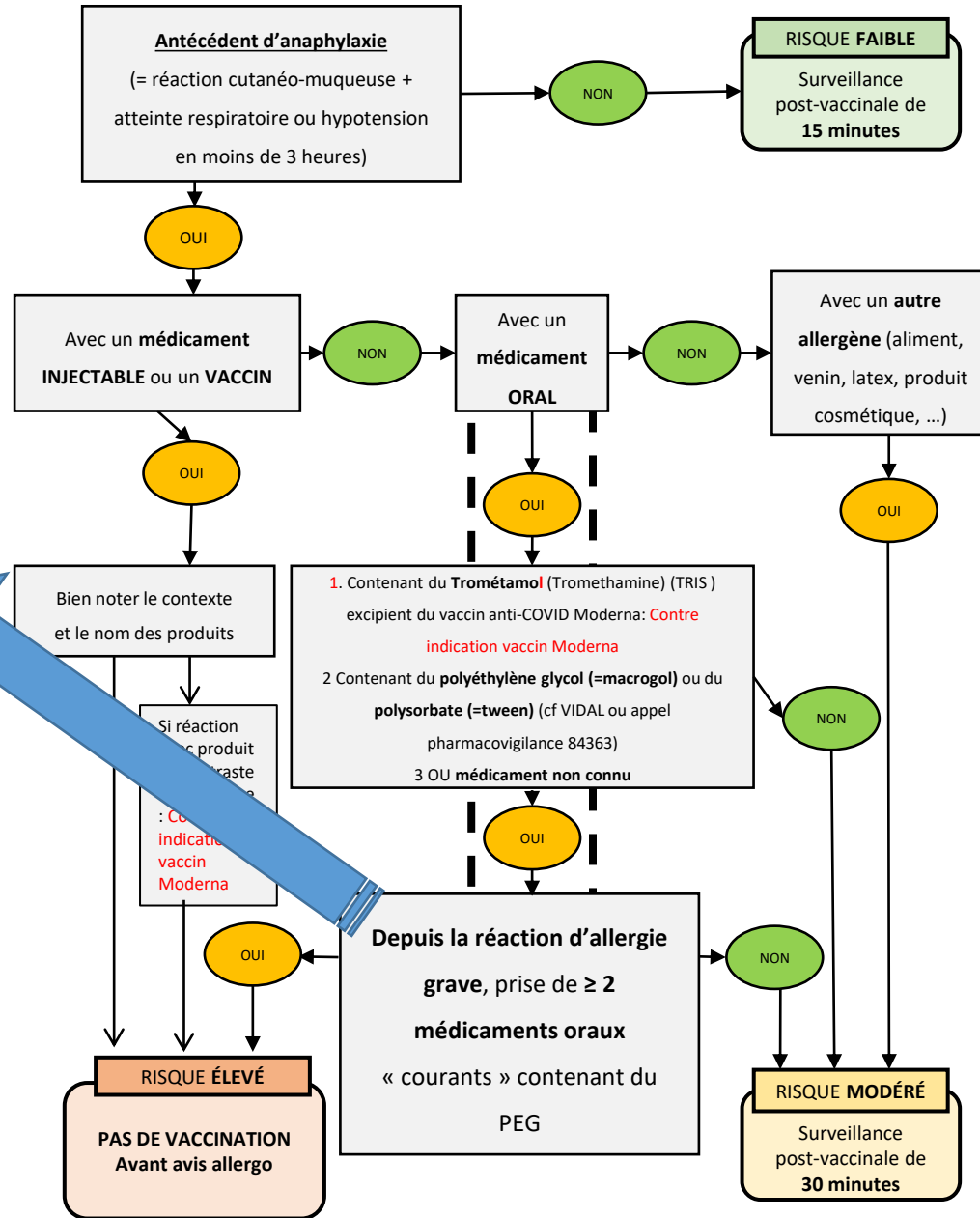
Acebutolol (sectral), Atenolol, Bisocel, Bisoprolol (cardensiel), Carvedilol, Celiprolol, Metoprolol, Nebivolol et Propanolol

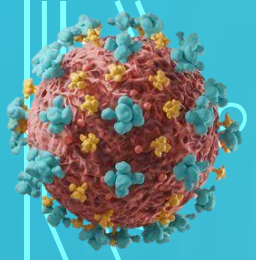
## Antihypertenseurs

Sartans: Amlodipine valsartan, Candesartan (kenzen), Irbesartan, Losartan, Valsartan (tareg)  
Aprovel  
Lercanidipine  
Perindopril

## Metformine

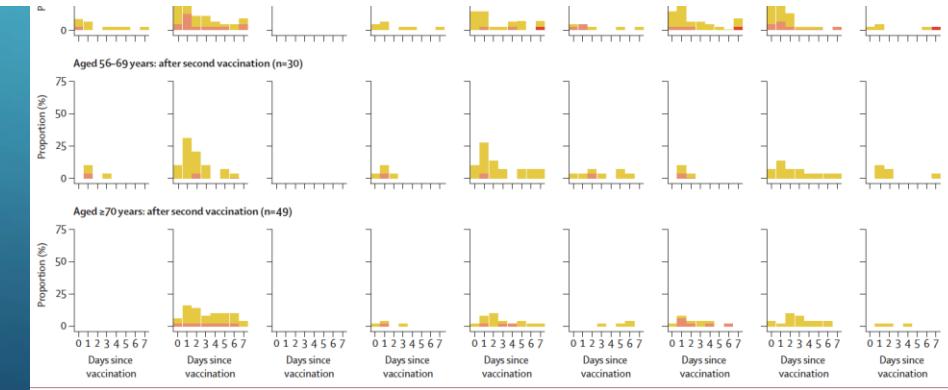
## Plavix

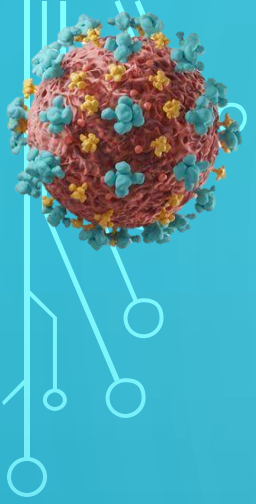




# LES EFFETS SECONDAIRES SONT INCONNUS POUR CERTAINS VACCINS ET IMPORTANTS POUR LES AUTRES !

**FAUX**



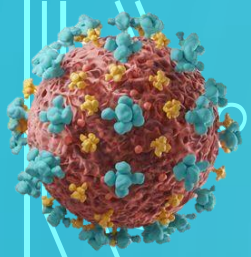


# L'IMMUNODÉPRESSION ET LA GROSSESSE SONT DES CONTRE-INDICATIONS À LA VACCINATION

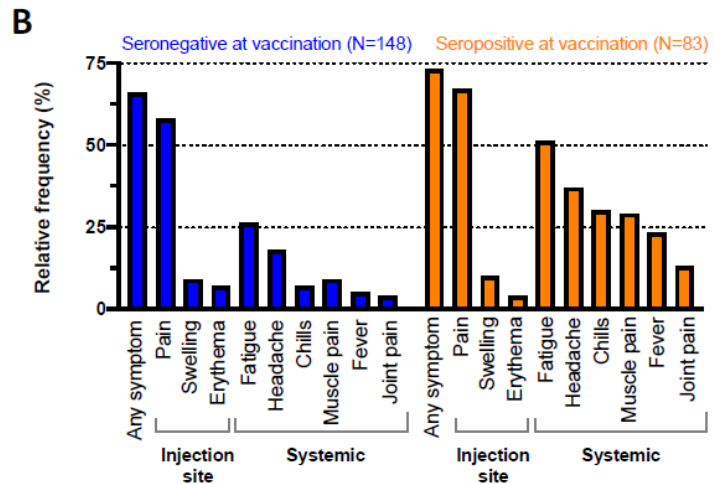
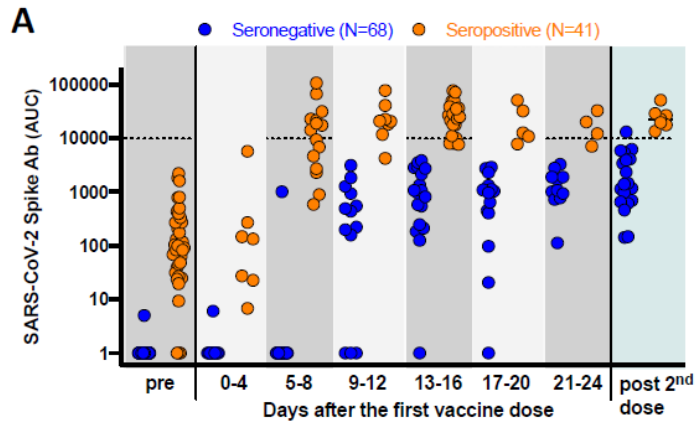


- Immunodépression = INDICATION
  - Peu d'immunodéprimés dans les essais vaccinaux : utiliser n'importe quel vaccin disponible !
  - Risque : moindre efficacité
    - Nécessité de rappels ultérieurs ?
- Grossesse
  - Pas de Contre indication
  - Peser la balance bénéfice-risque
  - Grossesse + Comorbidités : VACCINER

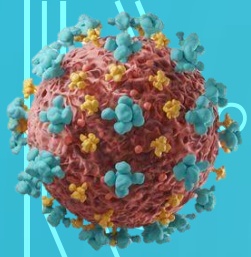




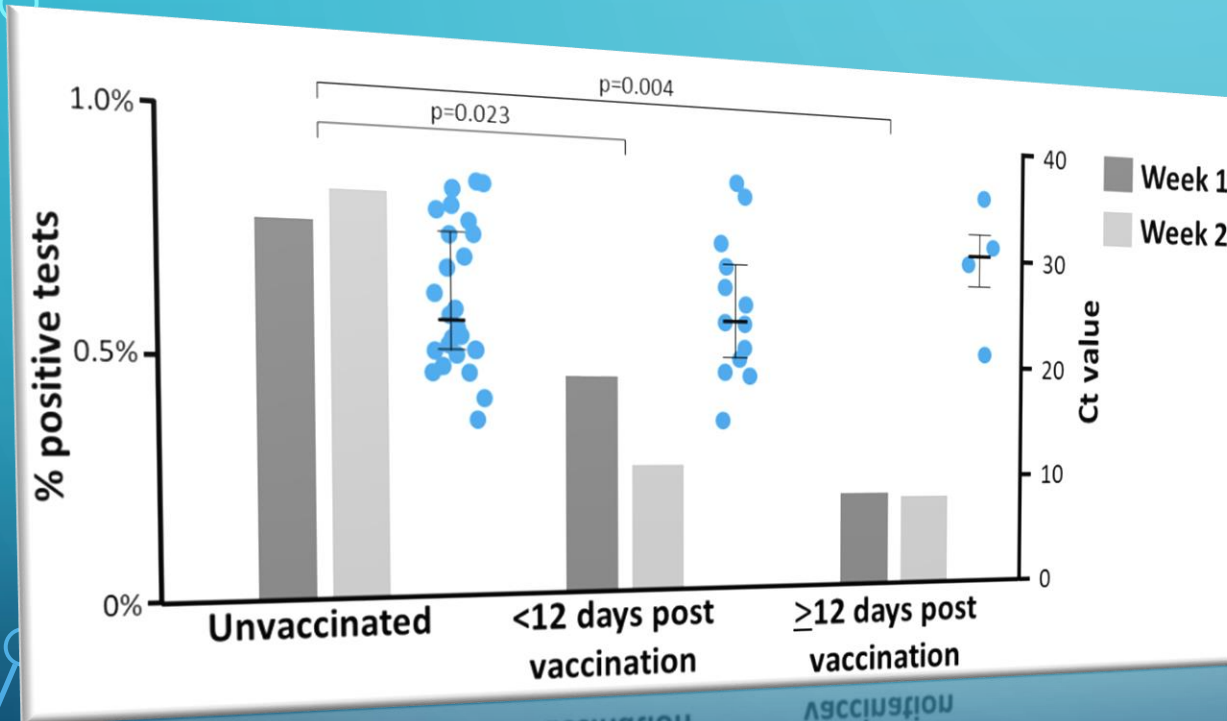
# IL FAUT VACCINER LES PERSONNES AYANT DÉJÀ EU LA COVID-19



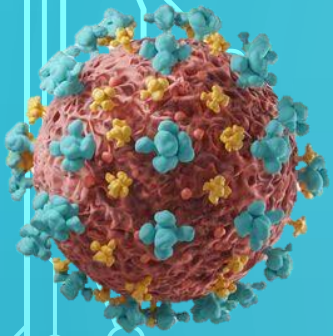
- La 1<sup>ère</sup> dose permet une remontée des Ac
  - Equivalente à 2 doses chez les personnes sans ATCD de COVID-19
- La 2<sup>nde</sup> dose ne permet que peu de gain
- Attendre 6 mois pour faire le vaccin
- Garder 2 doses si immunodéprimé +++



# LE VACCIN PERMET DE DIMINUER LA TRANSMISSION DU SARS-COV-2

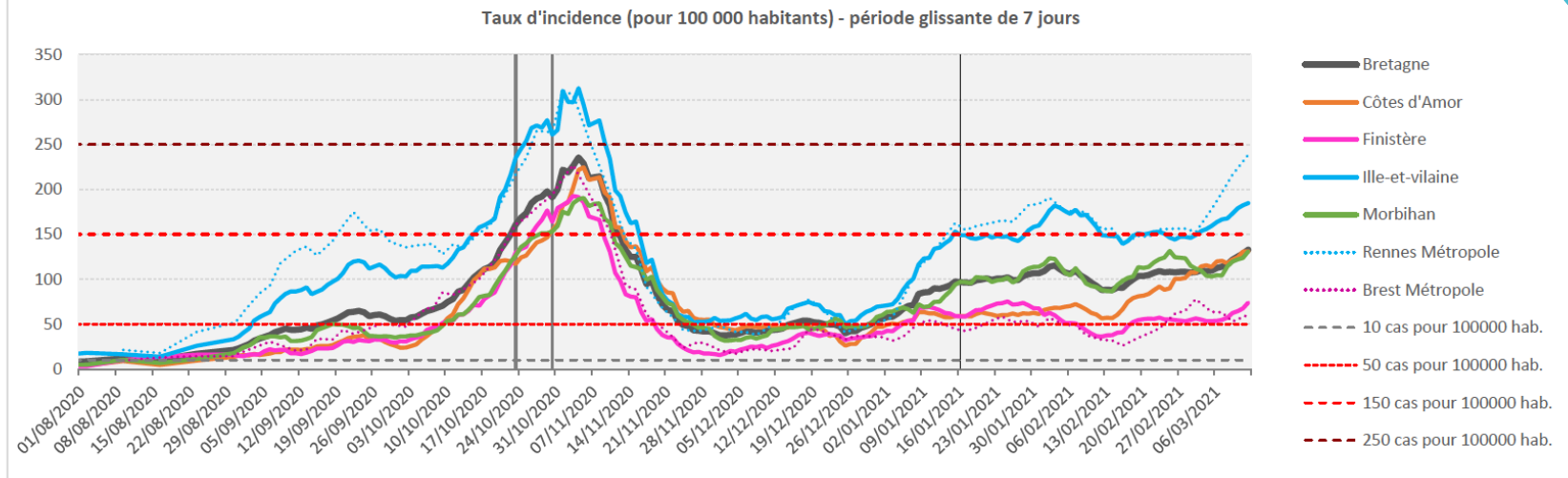
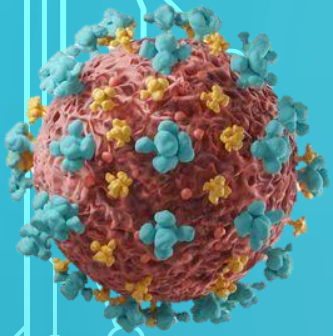


- Etude avec le vaccin Pfizer chez les soignants anglais (CHU Cambridge)
    - Programme de dépistage hebdomadaire
- Diminution d'un facteur 4 du portage chez les soignants vaccinés**

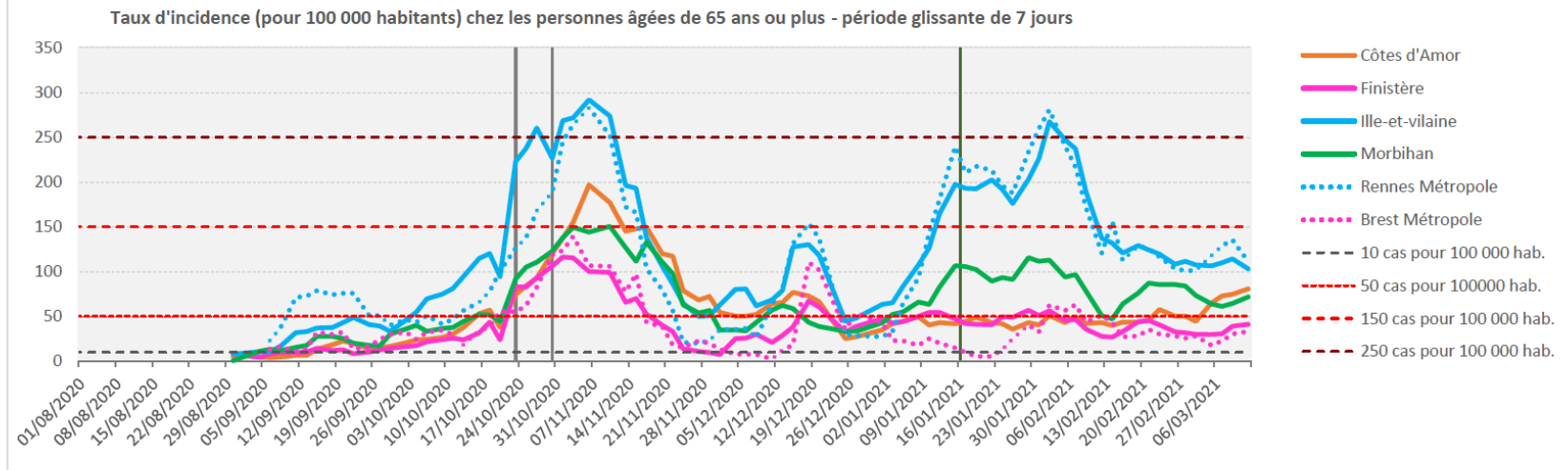


Questions...





### Taux d'incidence chez les 65 ans ou plus (nombre de nouveaux patients positifs sur 7 jours pour 100 000 habitants)



Légende des traits verticaux :

23/10/2020 (minuit) : Interdiction de déplacement de 21h à 6h, fermeture des bars, salles de jeux, foires d'expositions et salons, salles de sport et piscines (Ille-et-Vilaine)

30/10/2020 (minuit) : Confinement national

16/01/2021 (minuit) : Couvre-feu 18h00