

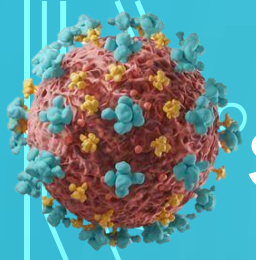


COVID-19

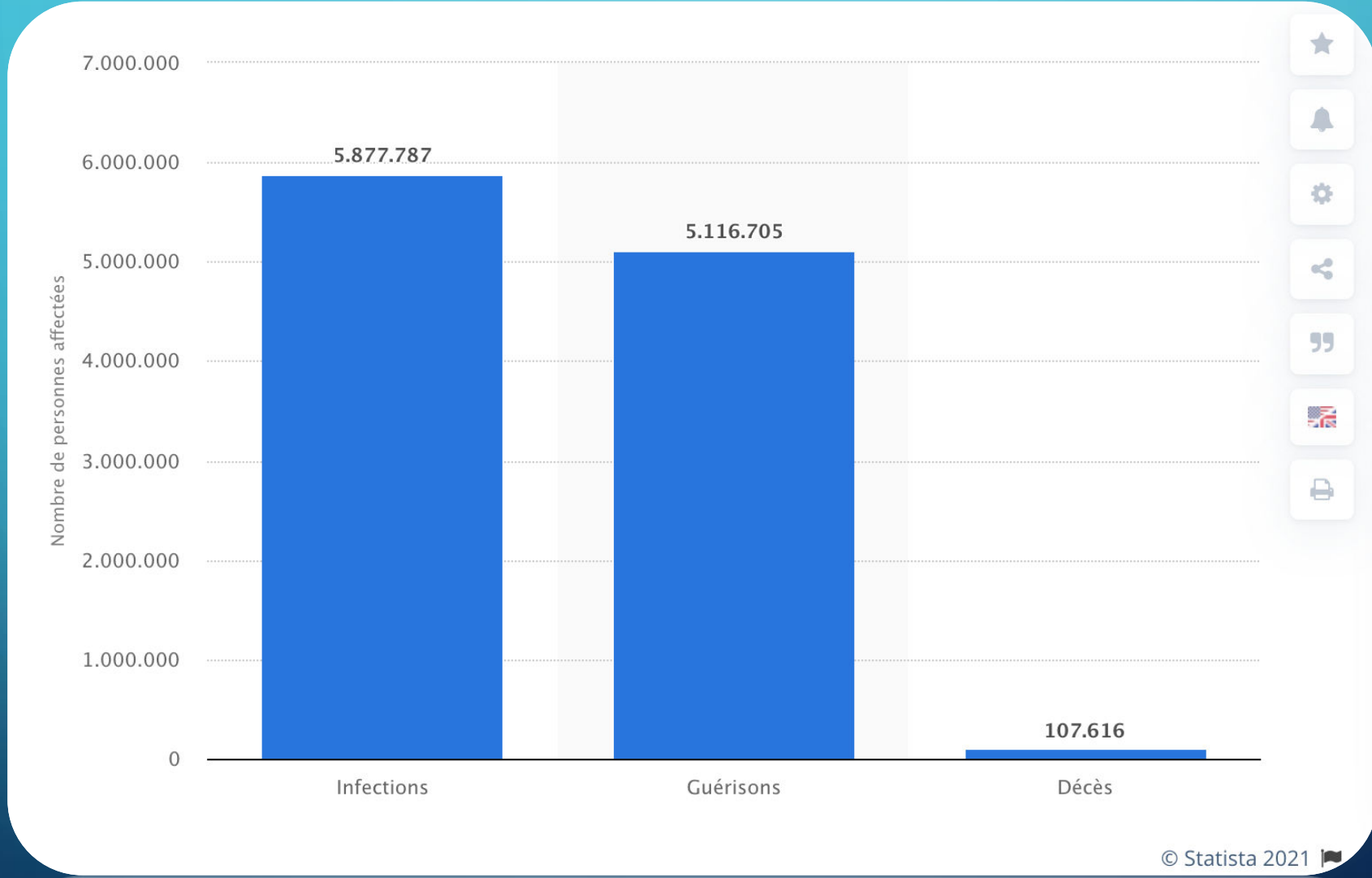
POINT DE SITUATION

SÉMINAIRE URPS – COVID-LONG ET POST COVID – 28 MAI 2021

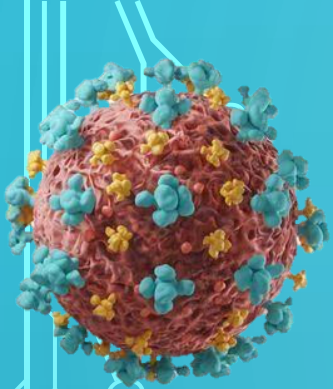
Dr Cédric Arvieux – Maladies infectieuses et Réanimation Médicale – CHU de Rennes



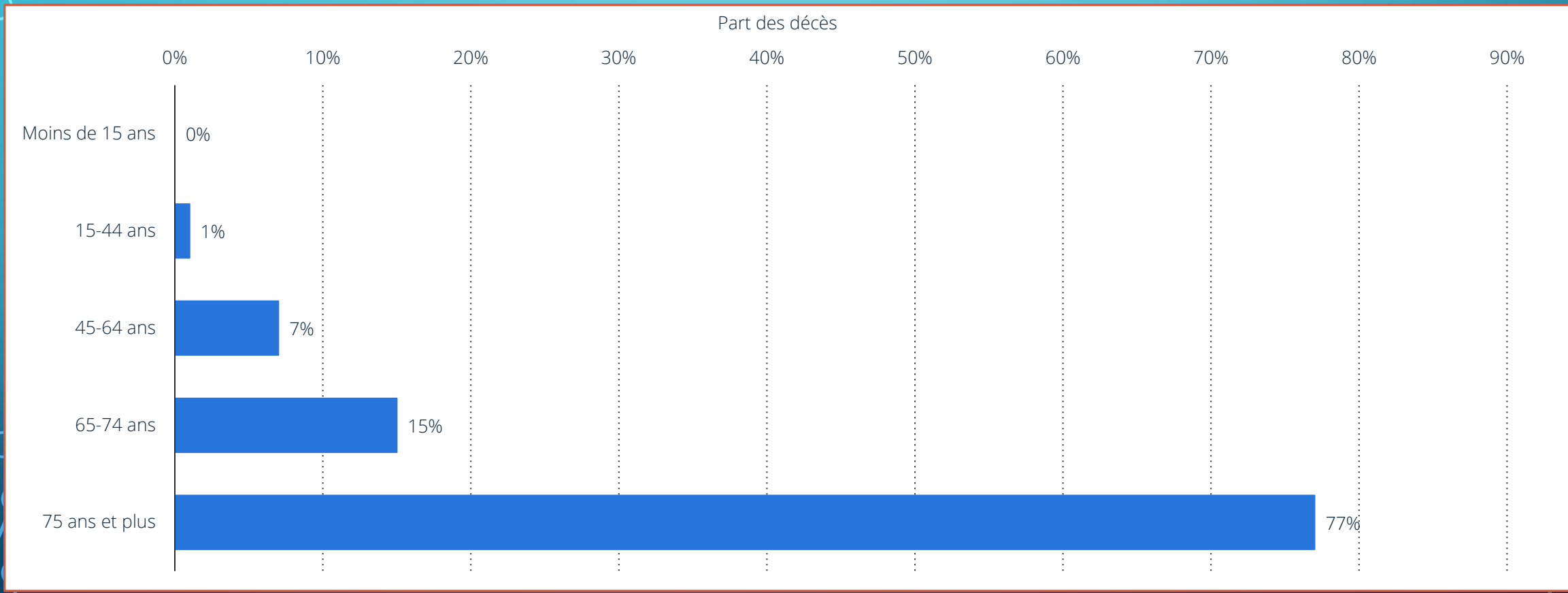
SITUATION COVID FRANCE – 15 MAI 2021



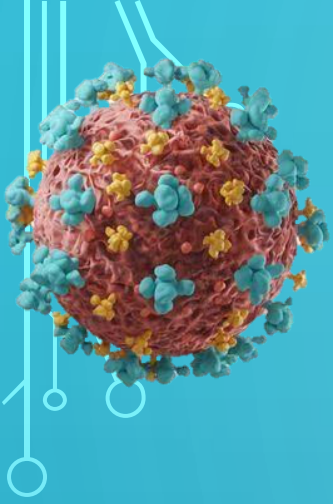
© Statista 2021



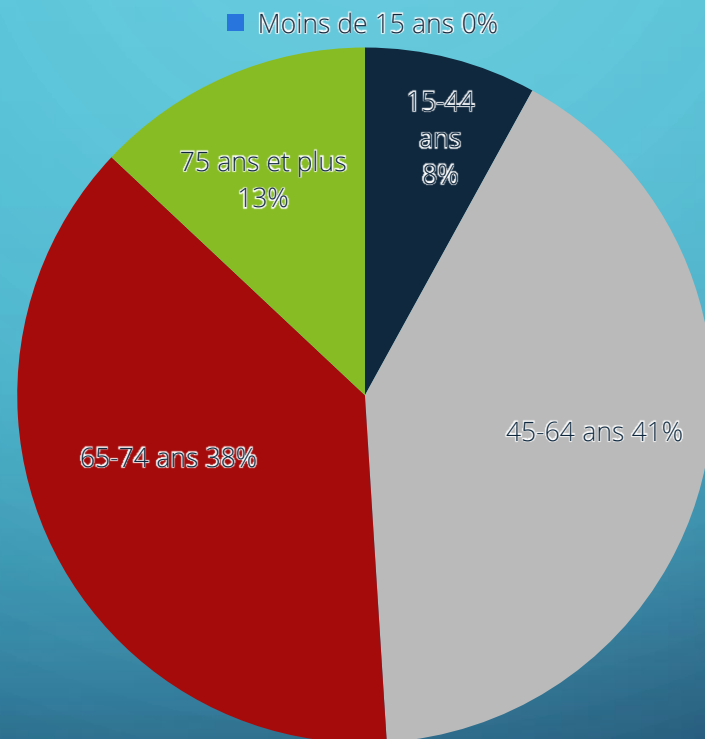
Distribution des personnes décédées du coronavirus (COVID-19) en France du 1er mars 2020 au 4 mai 2021, selon la tranche d'âge



Indication: France; 1er mars 2020 - 4 mai 2021; décès certifiés par voie électronique avec une mention de COVID-19 dans les causes médicales du décès
Vous trouverez les notes de bas de page ainsi que des indications complémentaires en [page 59](#) de ce document.
Source(s): Santé publique France; [ID 1104103](#)

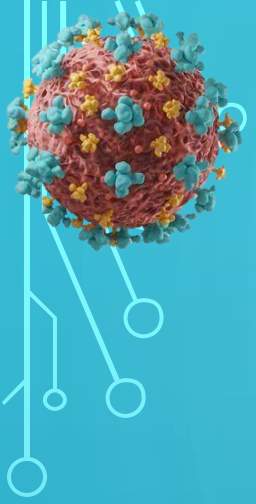


Distribution des personnes infectées par le coronavirus (COVID-19) et admises en réanimation en France au 11 mai 2021, selon la tranche d'âge

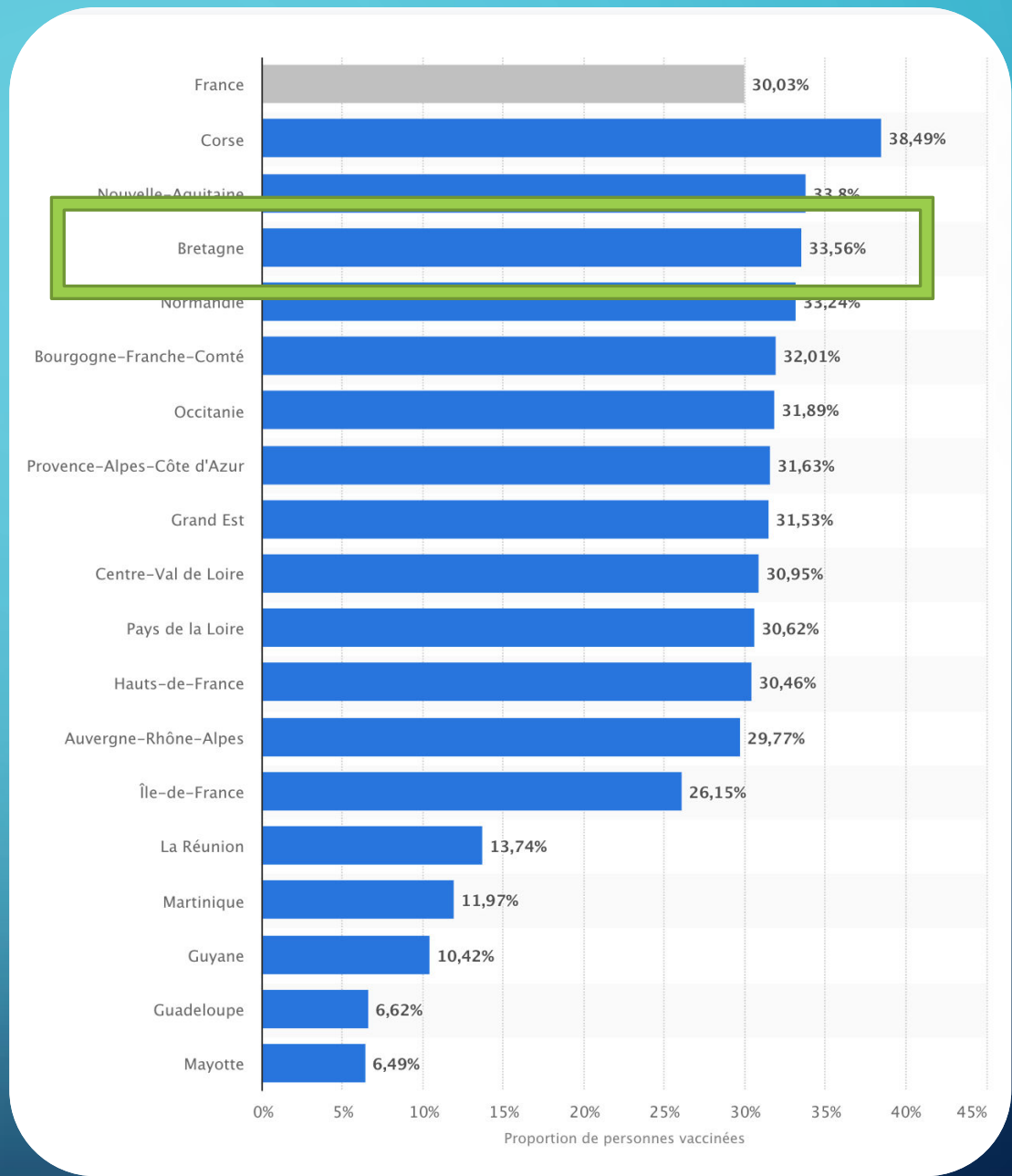


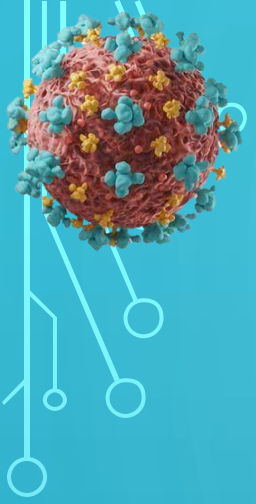
Indication: France; 11 mai 2021; 4.758 admissions en réanimation

Source(s): Santé publique France



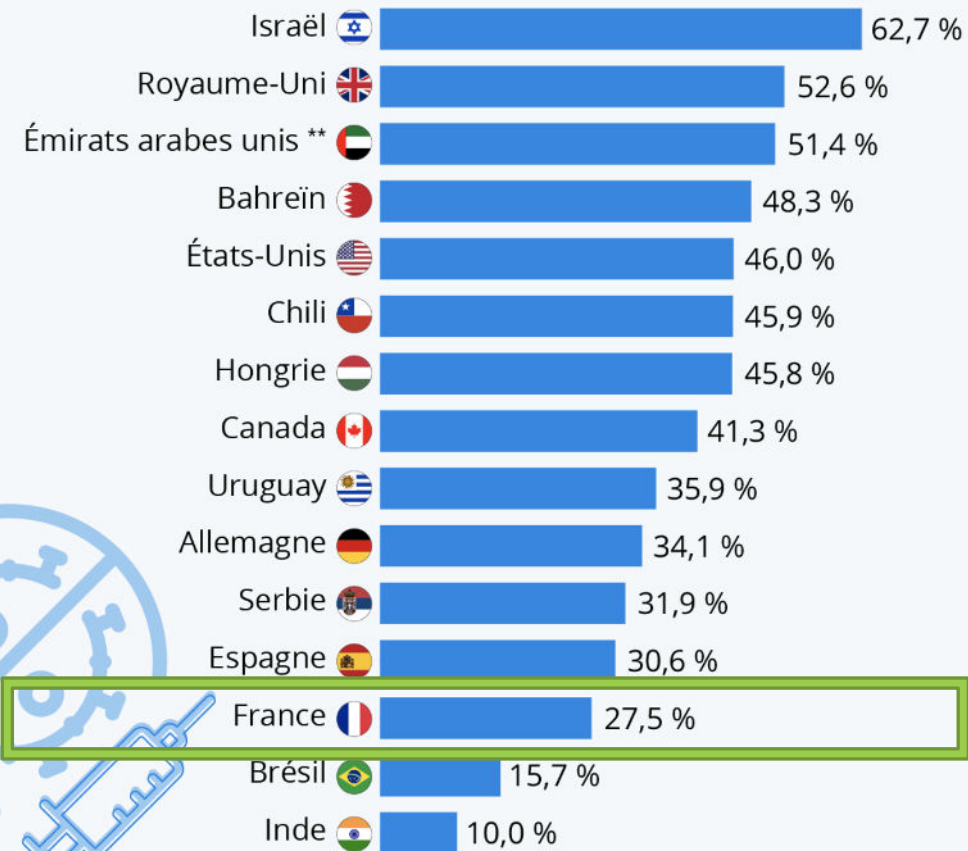
PROPORTION DE PERSONNES VACCINÉES AU 15 MAI





Quelle part de la population a reçu une dose ?

Part de la population ayant reçu au moins une dose de vaccin contre le Covid-19, en date du 12 mai 2021 *



* Ce chiffre ne correspond pas à la part de personnes entièrement vaccinées si le vaccin nécessite 2 doses.

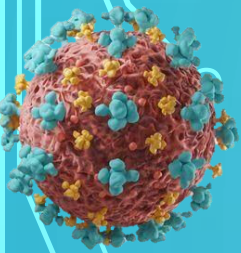
** EAU : dernière donnée disponible le 20 avril 2021.

Sources : Our World in Data, autorités sanitaires

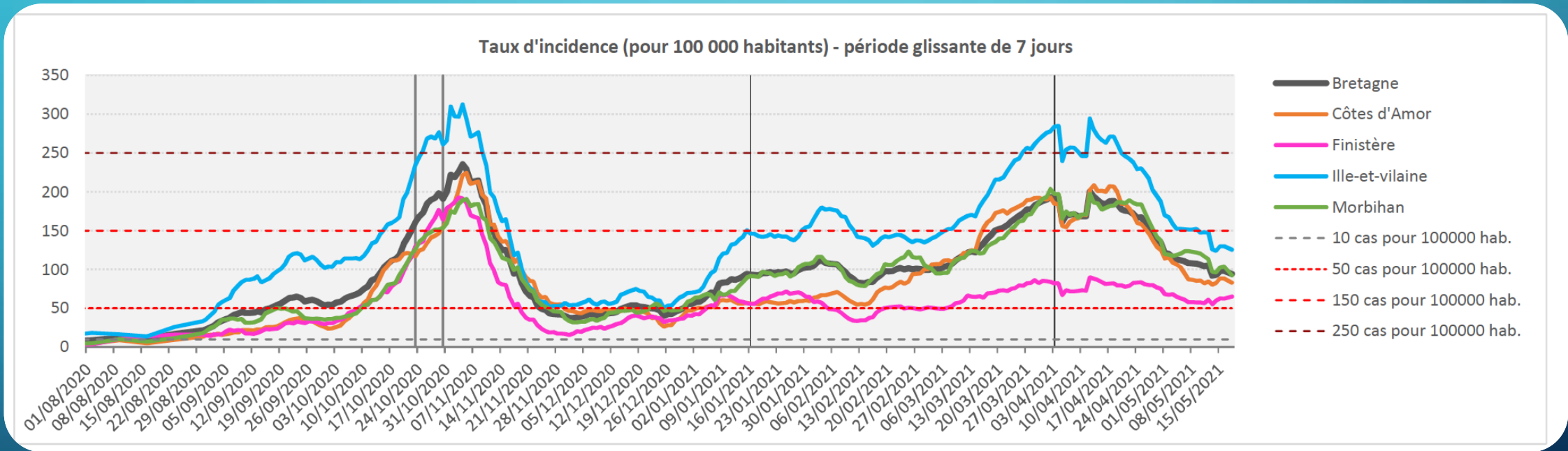
Sources : Our World in Data, autorités sanitaires

** EAU : dernière donnée disponible le 20 avril 2021.

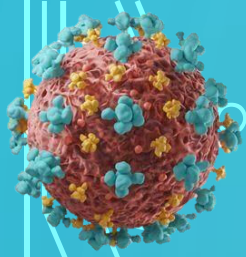
l'accès à ce site est réservé aux abonnés



DONNÉE D'INCIDENCE EN BRETAGNE – MAI 2021



Au 15 mai 2021



COVID LONG OU POST COVID : CE QUE L'ON SAIT OU IGNORE !


Déjà 600 articles dans PubMed pour « Long-Covid » ou « Post-Covid »

Prevalence and characteristics of persistent symptoms after non-severe COVID-19: a prospective cohort study

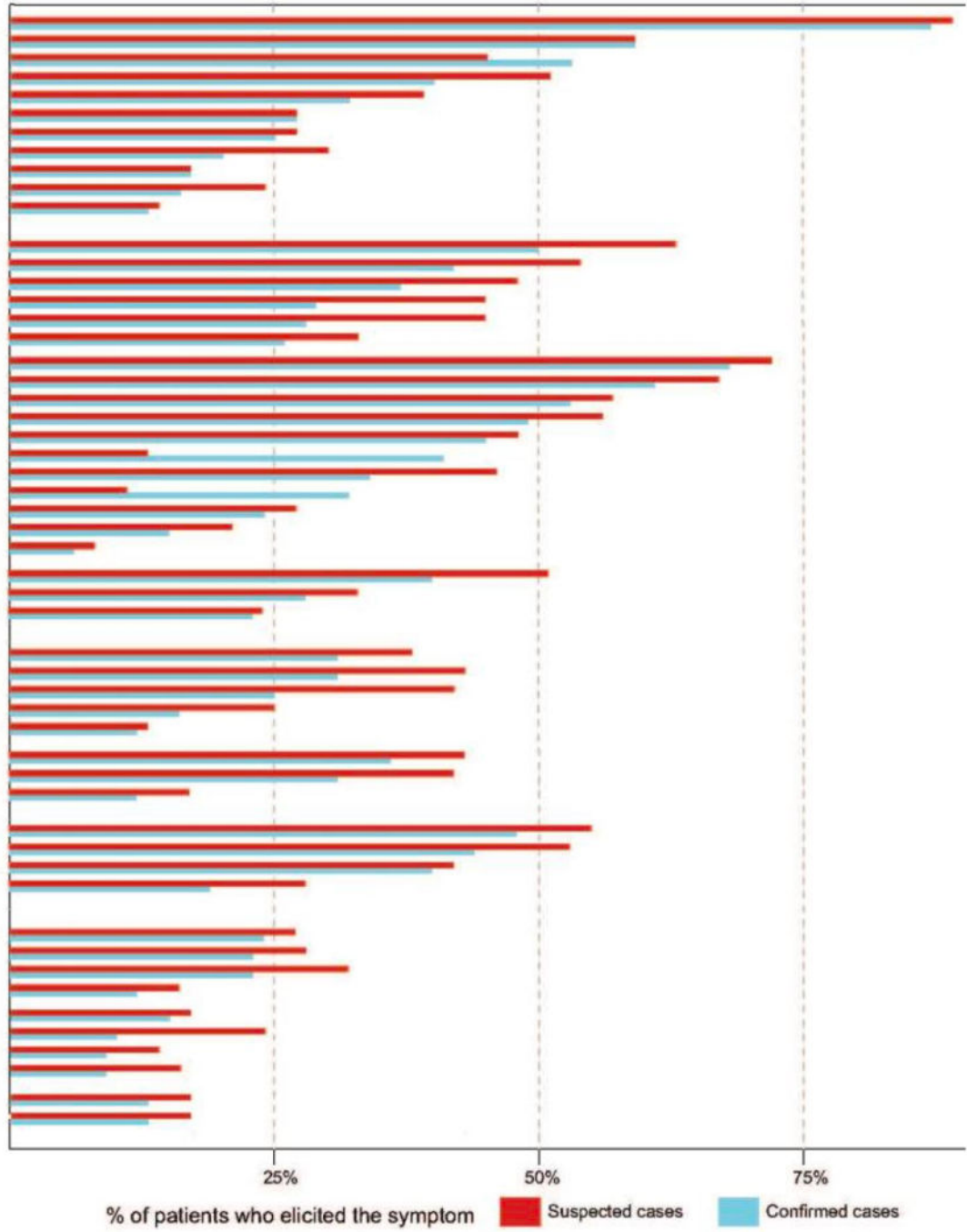
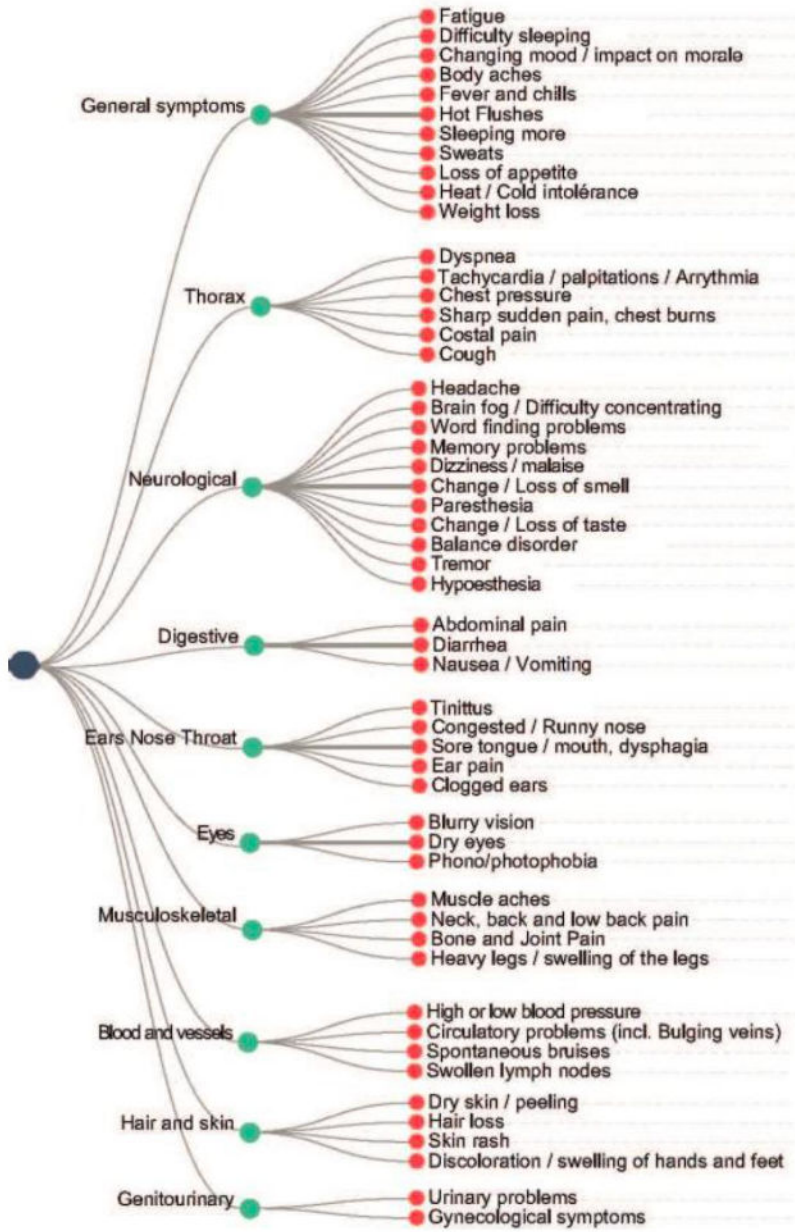
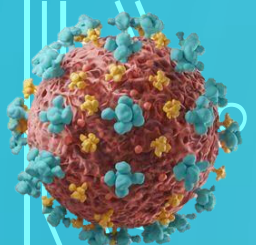
Lucas Armange¹ · François Bénézit¹ · Léa Picard¹ · Charlotte Pronier² · Stéphanie Guillot³ · Pierre-Axel Lentz⁴ · François Carré⁵ · Pierre Tattevin¹  · Matthieu Revest¹

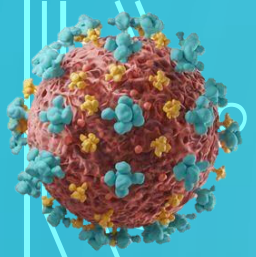
Received: 8 February 2021 / Accepted: 19 April 2021

© The Author(s), under exclusive licence to Springer-Verlag GmbH Germany, part of Springer Nature 2021

 The Author(s), under exclusive licence to Springer-Verlag GmbH Germany, part of Springer Nature 2021
Received: 8 February 2021 / Accepted: 19 April 2021

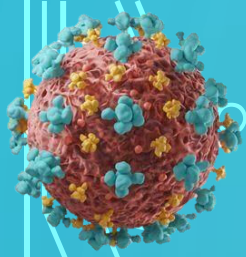
Questionnaire à 6 semaines post Covid non-sévères (311 patients CHU Rennes) : 46,3 % de symptômes persistant !





PHYSIOPATHOLOGIE

- Beaucoup d'hypothèses mais peu de certitudes
 - Dysfonctionnement mitochondrial
 - Inflammation tissulaire
 - Persistance virale avec réactivation « virologiquement silencieuse »
 - ...
- Des précédents
 - Mononucléose infectieuse à EBV et « fatigue chronique »
 - Chikungunya et syndrome articulaire sévère persistant
 - SRAS
 - ...



ETUDE RECOVER-19 : DÉBUTÉE AU PRINTEMPS 2020

Patient ayant une PCR SARS-CoV-2 positive

Consultation de suivi post-COVID

Entretien d'inclusion
(consultation ou appel téléphonique)

Bilan à l'inclusion
(présentiel)

Randomisation

Groupe Interventionnel

Parcours de soins personnalisé

Groupe Contrôle

Conseils concernant le réentraînement à l'effort et le soin nutritionnel

Evaluation à M1
(présentiel)

Evaluation à M3
(appel téléphonique)

Inclusions

- symptômes > 6S et < 4 mois
- Critères
 - Dyspnée
 - Asthénie
 - Dénutrition

RENNES
VANNES
ST BRIEUC
QUIMPER