



INVITATION

# La journée rennaise du rachis

VENDREDI 18 MARS 2022

SALLE L-ÉVÈNEMENTS À CHANTEPIE

BÂTIMENT TALENZ  
20 RUE DES LOGES  
35135 CHANTEPIE



ORGANISÉ PAR : RÉSEAU RACHIS

# Programme



**MATIN CONFÉRENCES - ENTREE LIBRE**

(150 personnes max)

**8h30**

**ACCUEIL**

**9h00**

**LES ÉTAPES DE LA PRISE EN CHARGE DE  
LA NÉVRALGIE CERVICO-BRACHIALE**

**9h00**

Du symptôme au traitement initial  
**Dr S.Diabira**

**9h30**

Intérêt de la kinésithérapie  
**R.B. Lomer (MKDE)**

**10h00**

La place du chirurgien  
**Dr Ph.Bacon**

**11h00**

**LES MÉTASTASES RACHIDIENNES :  
ÉCHANGE PLURIPROFESSIONNEL (40')**  
**Drs E. Botton & F.Riet**

**12h00**

**L'IMAGERIE RACHIDIENNE DANS LA  
LOMBORADICULALGIE : DU TOUT OU RIEN ?**  
**Dr A. Geffray /Modérateur Dr. D. Breitel**

**13H00 - DÉJEUNER OFFERT POUR LES DPC**

Repas payant pour les entrées libres, se renseigner lors de votre inscription

# Programme

APRES-MIDI ATELIERS - DPC / EDUPRAT

14h - 17h

## ATELIER 1 **DPC**

Prise en charge de la lombalgie chronique invalidante

**Drs Y.Breton, J. Lebhar & R.B. Lomer (MKDE)**

50 personnes max

## ATELIER 2 **DPC**

La scoliose de l'enfant et de l'adolescent

**Drs D. Breitel, G. Lucas, Th. Pasquet**

50 personnes max

17h30

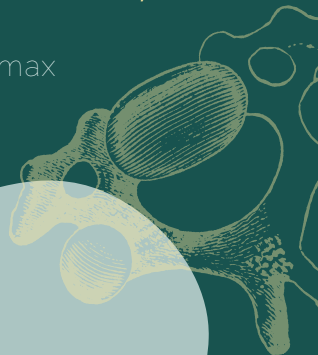
CLÔTURE

## Inscrivez-vous

**Magalie GARNIER - 06 80 84 67 36**

[m.garnier@eduprat.fr](mailto:m.garnier@eduprat.fr)

Retrouvez toutes nos formations sur [www.eduprat.fr](http://www.eduprat.fr) et sur l'application Eduprat.



# Partenaires



## Plan d'accès au lieu

### Voiture

Un parking aérien de 80 places et plusieurs autres parkings à proximité, accès rocade porte des Loges

### Bus

2 bus (C1 et 13), qui desservent la gare (15 min) et l'aéroport (45 min)



ORGANISÉ PAR : RÉSEAU RACHIS